

FILTRI TIP VF

UPORABA

Uporabljajo se za:

- filtriranje tehnoloških voda, pitne vode,
- dekloriranje, deferizacijo, demanganizacijo, adsorbicijo organskih snovi,
- nevtralizacijo agresivnih voda,
- filtriranje kondezata, obtočne vode pri odprtih hladilnih sistemih itd.

Ustrezno namenu, kvaliteti vstopne vode in pogojem dela so možne različne polnitve filtrov: kremenčev pesek, aktivno olje, dolomit, hidroantracit itd.

OPIS

Izdelani so iz jeklene pločevine, zaščitene z ustreznim notranjim in zunanjim premazom. Sestavni deli naprave so še ustrezni zaporni organi, ki so pri avtomatskih napravah pnevmatsko ali hidravlično krmiljeni, povezovalni cevovodi in po potrebi tudi puhalo za zrak. Za delovanje avtomatskih naprav sta potrebna še krmilni medij (voda ali zrak $p=3-5$ bar). Dopustni delovni tlak je 8 bar.

IZVEDBA

Izdelujejo se v desetih različnih premerih in treh različnih cilindričnih višinah. Možna je ročna ali avtomatska izvedba.

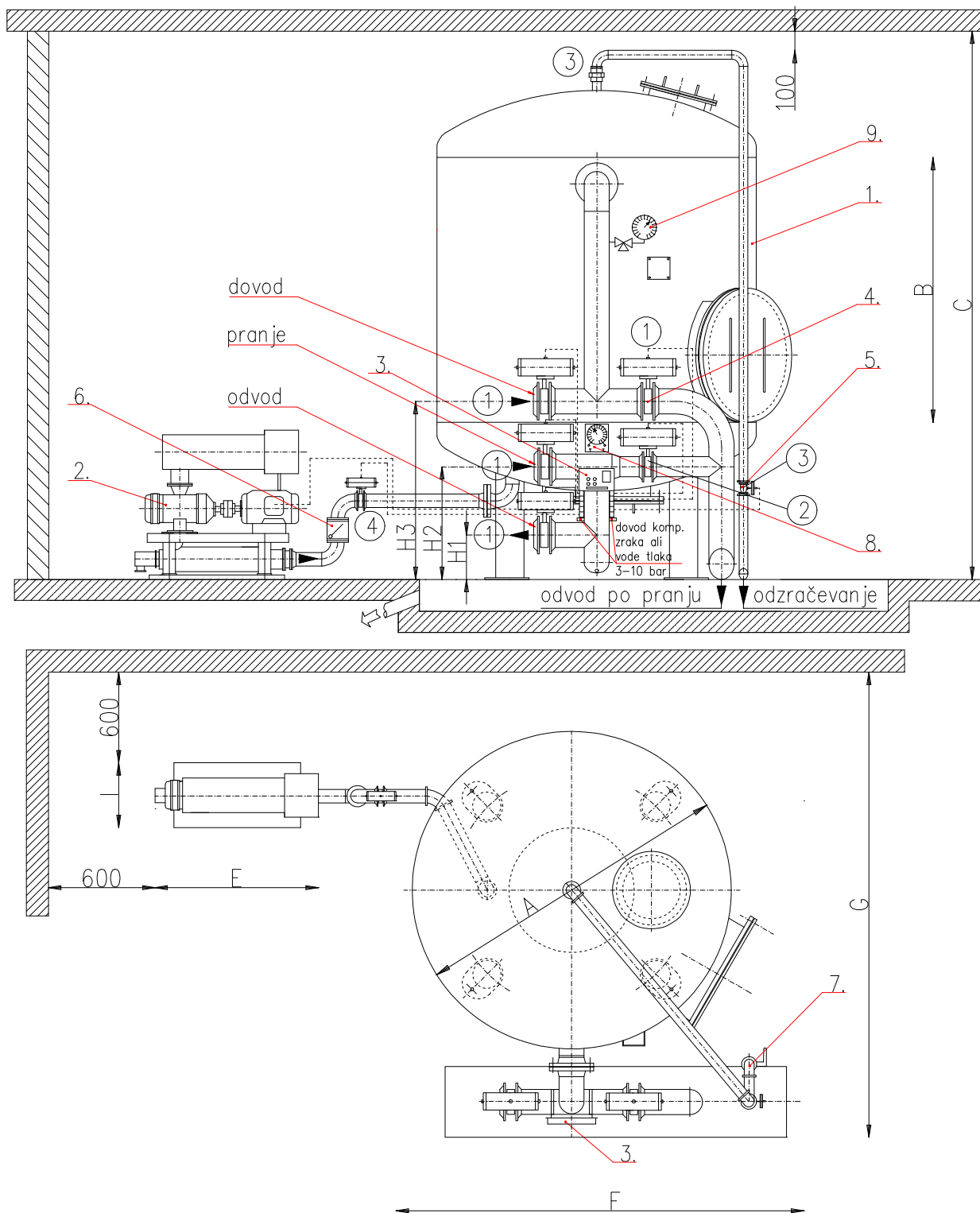
OPOMBE

Avtomatsko delovanje:

- zaporni organi so do DN50 elektropnevmatski ali elektrohidravlični ventili,
- zaporni organi od DN65 do DN150 so lopute s pnevmatskim pogonom.

Ročno obratovanje:

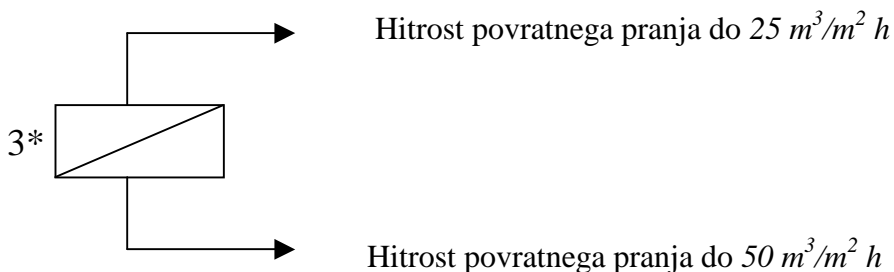
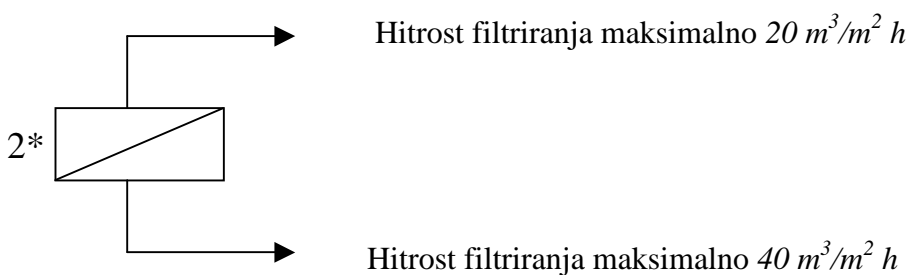
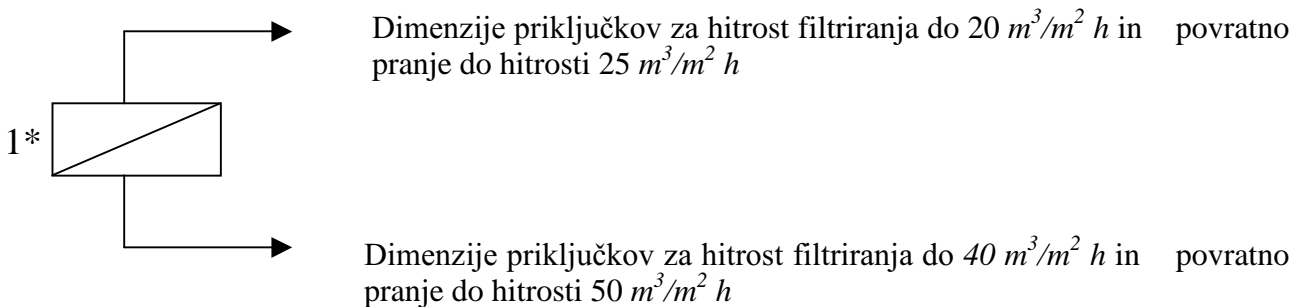
- pri ročnih izvedbah filtrov so pnevmatski ali hidravlični pogoni zapornih organov zamenjajo z elementi za ročno upravljanje,
- diferencialni kontaktni manometer pod pozicijo 8 se zamenja z navadnim manometrom, istim kot pod pozicijo 9.



1. filter 2. nizektačni kompresor 3. programator
 4. zaporna loputa s pnevmatskim pogonom
 5. elektropnevmatski ali elektrohavrlični ventil
 6. protipovratna loputa 7. kroglična pipa
 8. diferencialni kontaktni manometer 9. manometer

TIP		5/15	5/20	5/25	6/15	6/20	6/25	7/15	7/20	7/25	8/15	8/20	8/25	10/15	10/20	10/25
maksimalna kapaciteta	m^3/h^{2*}	3,8 / 7,8			5,4 / 10,8			7,5 / 14,8			9,8 / 19,6			15,6 / 31,2		
pretok vode za pranje	m^3/h^{3*}	4,7 / 9,4			7 / 14			9,5 / 19			12,5 / 25			19,5 / 39		
pretok zraka	m^3/h	/			/			/			/			47		
obratovalna teža	kg	900	1100	1250	1150	1450	1700	1450	1850	2200	1850	2300	2750	3150	3950	4550
transportna teža	kg	750	850	1000	900	1100	1300	1100	1350	1600	1400	1700	2000	2450	2900	3400
A	mm	500			600			700			800			1000		
B	mm	1500	2000	2500	1500	2000	2500	1500	2000	2500	1500	2000	2500	1500	2000	2500
C	mm	2400	2900	3400	2470	2970	3470	2510	3010	3510	2630	3130	3630	2620	3120	3620
G	mm	850			950			1050			1400			1600		
F	mm	900			1000			1100			1200			1300		
E/I	mm	/			/			/			/			940 / 590		
H ₁	mm	930			930			930			930			930 / 550		
H ₂	mm	1170			1170			1170			1170			1170 / 1030		
H ₃	mm	1400			1400			1400			1400			1400 / 1510		
instalacijske dimenzije	①	DN ^{1*}	32 / 32		32 / 40		40 / 50		40 / 50		40 / 50		50 / 65		50 / 65	
	②	DN	32		32		32		32		32		50		50	
	③	DN	25		25		25		25		25		25		25	
	④	DN	/		/		/		/		/		/		32	

TIP		12/15	12/20	12/25	15/15	15/20	15/25	18/15	18/20	18/25	22/15	22/20	22/25	26/15	26/20	26/25
maksimalna kapaciteta	m^3/h^{2*}	22,4 / 44,8			36 / 72			50 / 100			74 / 128			104 / 208		
pretok vode za pranje	m^3/h^{3*}	28 / 56			45 / 90			63 / 125			95 / 190			130 / 260		
pretok zraka	m^3/h	67			110			150			220			310		
obratovalna teža	kg	4150	5150	6150	6150	7700	9250	8450	10750	12400	12100	15400	18700	16450	21200	25600
transportna teža	kg	3100	3800	4450	4550	5600	6600	7150	7700	9250	8700	10850	13000	11700	14650	17600
A	mm	1200			1500			1800			2200			2600		
B	mm	1500	2000	2500	1500	2000	2500	1500	2000	2500	1500	2000	2500	1500	2000	2500
C	mm	2770	3270	3770	2830	3330	3830	2950	3450	3950	3120	3620	4120	3280	3780	4280
G	mm	1950			2250			2600			3100			3500		
F	mm	1500			1900			2200			2600			3000		
E/I	mm	940 / 590			940 / 590			1142 / 708			1450 / 553			1210 / 652		
H ₁	mm	550			550			450			450			450		
H ₂	mm	1030			1030			980			980			980		
H ₃	mm	1510			1510			1510			1510			1510		
instalacijske dimenzije	① DN ^{1*}	65 / 80			80 / 100			80 / 125			100 / 150			125 / 150		
	② DN	65			65			80			100			100		
	③ DN	40			40			50			65			65		
	④ DN	40			65			65			65			80		



OZNAČEVANJE:

VF	A	12 / 15	1	2
----	---	---------	---	---

Izvedba: ročna (R), avtomatska (A)

Velikost: premer posode

Velikost: cilindrična višina

Obratovalna hitrost: do $20 \text{ m}^3/\text{m}^2 \text{ h}$ (1)
 do $40 \text{ m}^3/\text{m}^2 \text{ h}$ (2)

Pranje: voda (1)
 voda – zrak (2)